

Protocole d'accueil CRACQ

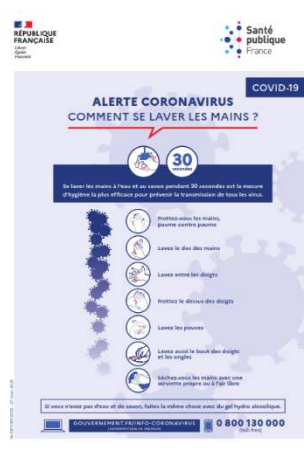
Octobre 2020

Les mesures énoncées doivent permettre la poursuite de l'activité escalade en salle et de lutter contre la diffusion du virus.

Elles s'articulent autour :

- Du contrôle des flux et des capacités d'accueil
- Des protocoles d'hygiène, gestes barrières et mesures de protection à l'attention des grimpeurs et de l'encadrant.

Principes généraux :



Le CRACQ et toute son équipe se sont adaptés pour pouvoir vous accueillir dans les meilleures conditions. Mais cela engendre des contraintes et dans le contexte de crise sanitaire que nous traversons, nous vous demandons de bien vouloir respecter les instructions suivantes dès votre arrivée :

- A partir du septembre 2020, en respectant la distanciation physique et les contraintes liées aux installations sportives, nous accueillerons un maximum de **40** personnes, en plus du cadre référent.

- l'espace « Grotte » sera ouvert pour **4** personnes (comptant dans les **40** personnes et **au-delà le port du masque sera OBLIGATOIRE** dans cet espace – Un roulement peut être mis en place le jour de la séance).

AVANT le début de la séance :

- **Réservation annuelle obligatoire** sur le site internet du club avec prise de connaissance et acceptation du protocole - Voir aussi les horaires des créneaux sur le site du club : www.cracq.org - Merci de respecter les horaires !

- ✓ Arriver masqué au pied de la SAE *sauf les enfants de moins de 11 ans.*
- ✓ **Penser à laver votre tenue après chaque séance ! Pas de douche possible au gymnase .**
- ✓ Se laver les mains à l'arrivée dans le gymnase et après chaque passage aux toilettes
- ✓ Respecter la distanciation lors de la pose des sacs
- ✓ **Écrire NOM, Prénom, Date de naissance, N° de téléphone et Signer le registre** (Dans le cas avéré de COVID, nous sommes obligés de communiquer à l'ARS, les coordonnées des personnes présentes ce jour-là)

L'encadrant doit

- ✓ Rappeler les consignes et les faire respecter !
- ✓ Vérifier les présents et faire noter les NOM, Prénom, Date de naissance n° de téléphone et heure d'arrivée sur le registre prévu à cet effet, faire signer à la suite.
- ✓ Ne pas accepter de candidature spontanée sauf si le nombre de 24 n'est pas atteint.
- ✓ Pas de spectateur !
- ✓ Le cadre est le seul responsable du prêt de matériel

Pour le bien-être de tous, **il est demandé aux personnes présentant les symptômes pouvant être ceux de la Covid-19 de rester chez eux.**

(Fièvre – Essoufflement ou fatigue inhabituelle – Toux – Diminution ou perte du goût ou de l'odorat...)

COMPORTEMENT & GESTES BARRIÈRES

POUR UNE BONNE REPRISE AU CLUB

AVANT MA SÉANCE D'ESCALADE

publication du 21 août 2020

FÉDÉRATION FRANÇAISE
MONTAGNE
ESCALADE

	<input checked="" type="checkbox"/> SI JE SUIS MALADE, FIÉVREUX, SI JE TOUSSE, JE RESTE CHEZ MOI ET J'APPELLE UN MÉDECIN.
	<input checked="" type="checkbox"/> J'AI PRÉVU MASQUE, GEL HYDROALCOOLIQUE, MAGNÉSIE LIQUIDE, GOURDE (FLACONS MARQUÉS À MON NOM).
	<input checked="" type="checkbox"/> J'UTILISE MON MATÉRIEL D'ESCALADE PERSONNEL.
	<input checked="" type="checkbox"/> À L'ENTRÉE DE LA SALLE, JE ME NETTOIE LES MAINS (EAU + SAVON OU GEL HYDROALCOOLIQUE), JE PORTE LE MASQUE.
	<input checked="" type="checkbox"/> JE RESPECTE LES MARQUAGES AU SOL, LES SENS DE CIRCULATION.
	<input checked="" type="checkbox"/> JE POSE MES AFFAIRES À DISTANCE DE CELLES DES AUTRES PRATIQUANTS.
	<input checked="" type="checkbox"/> JE SALUE MES PARTENAIRES DE GRIMPE, L'ENTRAÎNEUR, LE RESPONSABLE EN RESPECTANT LES GESTES BARRIÈRES (PAS DE CONTACT).



PENDANT la séance :

✓ Hygiène et désinfection des mains :

Se laver les mains **avant et après chaque voie**, avant de changer de rôle, à l'eau et au savon ou à minima au **gel hydro alcoolique** (à utiliser sans eau), **une recharge est à disposition**.

✓ Magnésie liquide :

L'utilisation de magnésie liquide à base d'alcool est obligatoire comme mesure supplémentaire et strictement personnel. (En vente au gymnase)
Penser à marquer votre flacon à votre nom.



✓ Port du masque :

Son usage est fortement recommandé lors de la pratique. Son utilisation protège efficacement les autres grimpeurs mais également les prises, la corde et la surface de la SAE en évitant toutes les projections.

Le masque est obligatoire lorsque les personnes entrent, circulent et sortent du gymnase et ne sera retiré que durant la pratique sportive. Sauf pour les enfants de moins de 11 ans. (Depuis 20/07/2020, directives sur les endroits clos- mises à jour 24 aout 2020)

Le masque est OBLIGATOIRE dès lors qu'on ne grimpe pas

Les personnes en attente et non grimpeurs devront soit porter un masque, soit sortir du gymnase.

Par ailleurs, il est **obligatoire** dans tous les regroupements et dans tous les cas où la distanciation physique est impossible.

✓ Tenues vestimentaires :

- **Être pieds nus est interdit** dans les installations et à proximité des structures d'escalade (tapis, pied de voie...).
- **Le port d'un t-shirt est obligatoire.**

✓ Matériel :

- **Privilégier le matériel personnel :**



Se changer et se doucher
à domicile

- **Pas d'échange** de matériel ou d'objet entre pratiquants pendant la séance (ou sans désinfection préalable)
- **Les bouteilles d'eau**, gourdes sont individuelles et marquées au nom du grimpeur (dans le meilleur des cas).
- Les **sacs** des grimpeurs ne doivent pas être en contact les uns avec les autres.

- **Prêt de matériel :**

Le club mettra à disposition les cordes du mur et exceptionnellement d'autre matériel pourra être mis à disposition, la grimpe se fera **en moulinette et en tête !**

Si **grimpe en tête**, merci de ne pas mettre la corde dans la bouche sinon mise en retrait de celle-ci 72h.

(Il n'y a que le cadre qui donne et récupère le matériel et qui le désinfectera ou le mettra en quarantaine 72h)

✓ **La corde**

Les cordes sont installées à demeure en moulinette : **obligation** de se laver les mains avant et après chaque utilisation de la corde et ne pas mettre la corde dans la bouche si grimpe en tête.

- ✓ **Gardez ses distances** (au moins 2 mètres) vis-à-vis de toute autre personne au sol
- ✓ **Un grimpeur ne part pas s'il y a un grimpeur déjà engagé sur une ligne adjacente**, droite ou à gauche OU Pour les petites structures artificielles, le grimpeur démarre quand le grimpeur de la ligne adjacente est à la 3ème dégainé ; il veille à maintenir cet écart.
- ✓ Si la cordée est en attente, **ne pas stationner** (s'asseoir- s'allonger) sur les tapis
- ✓ **Dans la grotte**, respecter la distance entre personne, **obligation** de se laver les mains avant et après chaque bloc. Il ne faut pas stationner (s'asseoir- s'allonger) sur les tapis.
Magnésie liquide obligatoire –
Au-delà de 4 personnes, le port du masque sera **OBLIGATOIRE** dans cet espace.

COMPORTEMENT & GESTES BARRIÈRES

POUR UNE BONNE REPRISE AU CLUB

PENDANT MA SÉANCE

publication du 21 août 2020

"JE PRATIQUE DANS LE RESPECT DES AUTRES ET DE MA SANTÉ."

	<input checked="" type="checkbox"/> JE ME NETTOIE LES MAINS ENTRE CHAQUE ESSAI OU LONGUEUR, AU GEL HYDROALCOOLIQUE OU À L'EAU + SAVON.
	<input checked="" type="checkbox"/> J'APPLIQUE LES RÈGLES DE DISTANCIATION PHYSIQUE : <ul style="list-style-type: none"> • 1 MÈTRE DANS LA SALLE, AU PIED DES VOIES, DES BLOCS • 2 MÈTRES LORS DE LA PRATIQUE.
	<input checked="" type="checkbox"/> J'UTILISE UNIQUEMENT MON FLACON DE MAGNÉSIE LIQUIDE, MARQUÉ À MON NOM.
	<input checked="" type="checkbox"/> PIEDS NUS INTERDITS DANS LA SALLE, SUR LES TAPIS, AU PIED DES VOIES - PORT DU TEE-SHIRT OBLIGATOIRE.
	<input checked="" type="checkbox"/> JE RESPECTE LES SENS DE CIRCULATION REPÉRÉS AU SOL, LES ZONES D'ATTENTE.
	<input checked="" type="checkbox"/> PORT DU MASQUE OBLIGATOIRE QUAND JE NE GRIMPE PAS.
	<input checked="" type="checkbox"/> J'ÉVITE LES ÉCHANGES DE MATÉRIEL PERSONNEL ENTRE GRIMPEURS.
	<input checked="" type="checkbox"/> JE ME SERS D'UN MATÉRIEL COLLECTIF (CORDES, DÉGAINES) : UN PEU DE GEL HYDROALCOOLIQUE OU LAVAGE DES MAINS AVANT ET APRÈS UTILISATION, ET PAS DE CORDE ENTRE LES DENTS POUR MOUSQUETONNER.



APRÈS la séance :

- ✓ Chaque participant se lave à nouveau les mains
- ✓ Remettre son masque et sortir du gymnase
- ✓ Si prêt de matériel textile : Le cadre doit le mettre de côté dans un sac plastique ; écrire la date dessus, le fermer et le ranger dans le local (72h)
- ✓ Pour le matériel métallique le désinfecter.
- ✓ Après la séance, désinfecter les points de contact (Poignées de portes, barres des portes, etc...) : des produits et du matériel seront mis à disposition.

COMPORTEMENT & GESTES BARRIÈRES
POUR UNE BONNE REPRISE AU CLUB

APRÈS MA SÉANCE
publication du 2 juillet 2020

FÉDÉRATION FRANÇAISE
MONTAGNE ESCALADE

 JE ME NETTOIE LES MAINS AVANT DE QUITTER LA SALLE.

 JE ME DIRIGE VERS LA SORTIE EN RESPECTANT LES SENS DE CIRCULATION POUR ÉVITER DE CROISER DE TROP PRÈS D'AUTRES PERSONNES.

 JE LAVE MA TENUE DE SPORT AU RETOUR À LA MAISON.



En cas de non-respect des règles sanitaires par les adhérents, le club s'expose à des sanctions de la part de la mairie de Saintes.

Nous vous remercions donc d'être responsables pour le club, votre santé et celle des autres.

Conditions particulières : le club se réserve le droit d'adapter son fonctionnement et ses conditions d'accueil si nécessaire et selon l'évolution de la situation sanitaire.

Protocole mis à jour le 23/10/2020 en s'appuyant sur les directives gouvernementales, les instructions municipales et recommandations de la FFME.